





UN SEUL VÉHICULE POUR NE PLUS AVOIR À CHOISIR...

# L'UTILE



**Compact et polyvalent, le van Panama est un véhicule multifonctionnel pour tous les jours.** Il est le partenaire idéal, offrant un espace conçu pour une utilisation optimale, 24h/24, 7j/7, 365 jours par an.

**ET L'AGRÉABLE**



# L'UTILE...

T R A V A I L  
S H O P P I N G  
Q U O T I D I E N  
F A M I L L E





Scannez-moi et configurez votre futur van Panama.



Scannez-moi et configurez votre futur van Panama.



# ...ET L'AGRÉABLE

W E E K - E N D  
V A C A N C E S  
L O I S I R S  
S P O R T S



Équipé d'un toit relevable (Pop-up), avec fenêtres ouvrantes, un grand espace de rangement, une banquette coulissante transformable en couchage et bien plus encore. **Le van Panama est tout ce dont vous avez besoin pour vos aventures.**







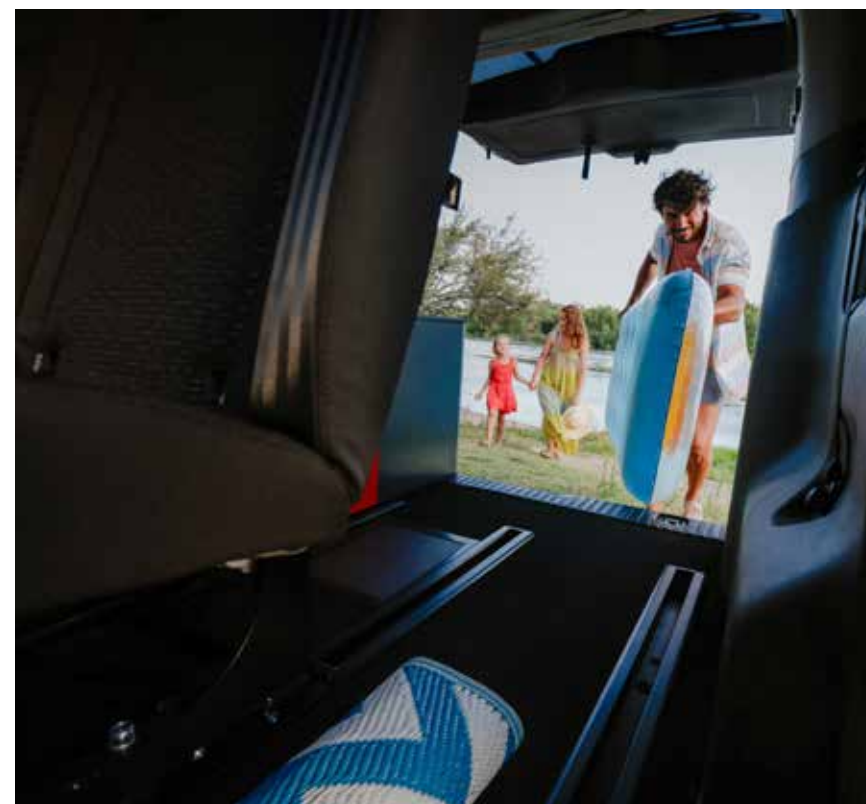
Scannez-moi et configurez votre futur van Panama.



Scannez-moi et  
configurez votre  
futur van Panama.



4 places couchage, plaque de cuisson intégrée et un équipement complet à l'intérieur **pour vous accompagner dans tous vos moments de vie.**



# PANAMA URBAN



**Le van qui s'adapte à tous vos besoins.** Conçu pour être confortable et fonctionnel au quotidien. Il est votre meilleur allié, il vous accompagne partout.



## U\10 U\11



Scannez-moi et configurez votre futur van Panama.

# PANAMA PEAK



Des vans conçus pour explorer le monde en toute liberté et voyager dans le plus grand confort. Équipés d'un aménagement complet et flexible.



P\10 P\10<sup>+</sup> P\12<sup>+</sup> P\54<sup>+</sup>



Scannez-moi et configurez votre futur van Panama.

# PANAMA URBAN



- Moteur 2.0 BlueHDi 145 CH
- Moteur 2.0 BlueHDi 180 CH

## ÉQUIPEMENT DE SÉRIE



### CARACTÉRISTIQUES COMMUNES :

- Poids maximum 3100 kg
- 2 portes coulissantes
- Hayon arrière avec fenêtre relevable et essuie-glaces
- Radio avec écran tactile 7", radio DAB, bluetooth, USB
- Android Auto et Apple Carplay
- Volant en cuir avec commandes au volant
- Climatisation et bouches d'aération à l'arrière
- Sièges avant chauffants et pivotants
- Jantes en alliage de 17"
- Vitres sur rang 2 et 3
- Vitres teintées arrière
- Rétroviseurs extérieurs électriques, dégivrants et rabattables
- Phares antibrouillard avant



Scannez-moi et configurez votre futur van Panama.

# U10

← 4,95 m →

← 1,92 m →



X4



X2/4



Couchage inférieur



Couchage supérieur

## ÉQUIPEMENTS :

- Plaque de cuisson à induction arrière rabattable
- Matelas supplémentaire pour lit banquette (en option)
- Meuble Camper Kit amovible (en option) : évier inox, plaque de cuisson à induction, réfrigérateur à compresseur, douchette extérieure, matelas pour lit banquette





# U11

← 4,95 m →

← 1,92 m →



X4



X4



Couchage inférieur



Couchage supérieur

## ÉQUIPEMENTS :

- Extension de lit sur meuble arrière
- Meuble latéral arrière : plaque de cuisson à induction fixe, évier pliable amovible, réfrigérateur thermoélectrique amovible, réservoir

d'eau avec pompe submersible, douchette extérieure, matelas et support pour lit banquette



# PANAMA PEAK



- Moteur 2.0L PANTHER 136 CH
- Moteur 2.0L PANTHER 170 CH

\*Les mesures dépendent de la combinaison des pneus et du toit

## ÉQUIPEMENT DE SÉRIE



### CARACTÉRISTIQUES COMMUNES :

- Poids maximal de 3125/ 3175kg (p54+)\*
- Radio sync avec écran tactile 13", 5 haut-parleurs
- Compteur de vitesse numérique
- Android auto et Apple CarPlay
- Climatisation automatique
- Sièges avant chauffants et pivotants
- Frein de stationnement électrique
- Démarrage sans clé
- Jantes en alliage de 17"
- Phares à LED dss fixes
- Phares antibrouillard avant
- Rétroviseurs extérieurs électriques, dégivrants et rabattables électriquement
- Caméra de recul
- Aide au stationnement avant et arrière
- Fordpass Connect

\*Plus d'informations dans la section caractéristiques techniques



Scannez-moi et configurez votre futur van Panama.



## ÉQUIPEMENTS :

- Plaque de cuisson à gaz (2 feux) et évier intégré
- Banquette 3 places transformable en couchage et coulissante sur toute la longueur du véhicule
- Réfrigérateur avec freezer à ouverture avant (42L)



# P10<sup>+</sup>



Couchage inférieur



Couchage supérieur

## ÉQUIPEMENT P10 ainsi que :

- Tiroirs de rangement sous la banquette
- Fenêtre avec store et moustiquaire
- Douchette extérieure
- Toit relevable à ouverture panoramique et moustiquaire



# P12<sup>+</sup>

Disponible en 2024.



**ÉQUIPEMENT P10+ ainsi que :**  
• 2 Sièges individuels amovibles



# P\54<sup>+</sup>



## ÉQUIPEMENTS PHARES :

- Banquettes 2 places transformable en couchage et siège individuel amovible
- 2 Portes coulissantes
- Placard latéral standard. Comprend plaque de cuisson à gaz (2 feux) et réfrigérateur
- Placard latéral arrière (en option)



# Nos équipements

## PANAMA URBAN

CARACTÉRISTIQUES CHÂSSIS	U\10	U\11
Longueur (mètres)	4,95	4,95
Hauteur (mètres)	1,98	1,98
Largeur (mètres)	1,92	1,92
Moteur 2.0 Bluehdi 145 CH/106 KW - boîte manuelle 6 vitesses	✓	✓
Moteur 2.0 Bluehdi 180 CH/130 KW - boîte automatique 8 vitesses	○	○
Masse en ordre de marche (kg)	2200	2230
Poids total autorisé en charge (PTAC) kg	3100 / 3000 AT	3100 / 3000 AT
Masse tractable maximale (kg)	1900	1900
Réservoir de carburant (L)	69	69
Places carte grise	4	4
Lit banquette 2 places avec fixation Isofix largeur 100 cm	✓	✓
Extension pour lit banquette	○ (188x100cm)	✓ (220x100cm)
Extension pour le lit banquette Camper Kit	○ (200x100cm)	-
Lit pop-up avec moustiquaires et ouverture avant (190 x 110 cm)	✓	✓
Dimensions pneus de série	215/60 R17	215/60 R17
ÉQUIPEMENT CHÂSSIS		
Verrouillage centralisé	✓	✓
Deuxième clé avec commande à distance	✓	✓
2 Portes coulissantes	✓	✓
Vitres arrière teintées	✓	✓
Pare-chocs avant et arrière, poignées de porte et rétroviseurs couleur carrosserie	✓	✓
Radio avec écran tactile 7", radio DAB, Bluetooth, USB	✓	✓
Android auto et Apple CarPlay	✓	✓
Volant en cuir avec commandes radio	✓	✓
Air conditionné automatique avec bouches d'aération à l'arrière	✓	✓
Sièges avant chauffants et pivotants	✓	✓
Vitres fixes sur rang 3	✓	✓
Rétroviseurs extérieurs électriques, dégivrants et rabattables électriquement	✓	✓
Feux de jour à LED	✓	✓
Phares antibrouillard avant	✓	✓
Jantes en alliage de 17"	✓	✓
Capteur de pluie et de luminosité	✓	✓
Vitre hayon arrière ouvrante	✓	✓
Hayon arrière avec essuie-glace	✓	✓

SÉCURITÉ	U\10	U\11
Contrôle de pression des pneus	✓	✓
Kit de réparation des pneus	✓	✓
Régulateur et limiteur de vitesse	✓	✓
Caméra de recul	✓	✓
Radars de recul	✓	✓
CARACTÉRISTIQUES CELLULE		
Toit pop-up relevable en fibre de verre renforcée	✓	✓
Toit relevable avec couchage sur sommier « tulipes »	✓	✓
Isolants baies cabine	✓	✓
Isolants baies arrière	✓	✓
Éclairage zone hayon arrière	✓	✓
Crochets d'arrimage	✓	✓
Table intérieure/extérieure	✓	✓
Plaque à induction fixe	✓	✓
Douchette extérieure	○	✓
<b>Meuble latéral arrière fixe, comprend :</b>		
- Plaque à induction fixe		
- Évier rabattable amovible		
- Réfrigérateur thermoélectrique amovible (24L)		
- Réservoir d'eau (10L) avec pompe submersible	-	✓
- Douchette extérieure		
- Espace de rangement		
- Matelas et support pour lit banquette		
Espace de rangement latéral pour objets volumineux	✓	✓
Prises 12V	3	3
Prises 230V	1	1
Prises USB	1	1

✓ DE SÉRIE ○ EN OPTION



Scannez-moi  
et configurez votre  
futur van Panama.

Masse en ordre de marche : la masse en ordre de marche comprend le poids du chauffeur (75 kg) ainsi que 10 L d'eau propre, 90 % de carburant. Les masses en ordre de marche indiquées tiennent compte uniquement de l'équipement de série à la sortie d'usine. Une différence de +/- 5% sur la masse en ordre de marche est tolérée par la réglementation européenne. Le constructeur se réserve le droit de la modifier. Certains accessoires lourds, tels que des stores de grandes dimensions ou des groupes électrogènes peuvent vous être proposés sur le marché. La masse de ces accessoires viendra en déduction de la charge utile et pourra éventuellement amener à réduire le nombre réel de passagers présents dans le véhicule en roulant. Il conviendra donc de s'assurer que les charges maximales sur les essieux et la masse de charge techniquement admissible ne sont pas dépassées lors du chargement complet du véhicule. La capacité du réservoir d'eau propre homologuée pour la route est de 10 L et doit être en conformité avec la réglementation sur la masse de charge techniquement admissible. Il appartient à l'utilisateur d'adapter le chargement et le nombre de personnes embarquées en fonction de la charge utile du véhicule. Pour cela, la capacité du réservoir d'eau propre en roulant peut être régulée par l'utilisateur afin d'éviter une réduction du nombre de places route.



# PANAMA PEAK

## CARACTÉRISTIQUES CHÂSSIS

	P\10	P\10 <sup>+</sup>	P\12 <sup>+</sup>	P\54 <sup>+</sup>
Longueur (mètres)	5,04	5,04	5,04	5,44
Hauteur (mètres)	2,00-2,10*	2,00-2,10*	2,00-2,10*	2,05-2,10*
Largeur (mètres)	2,15	2,15	2,15	2,15
Moteur 2.0L Panther 136 CH transmission manuelle	✓	✓	✓	✓
Moteur 2.0L Panther 136 CH transmission automatique	-	○	○	○
Transmission manuelle (136CH)	✓	✓	✓	✓
Transmission automatique (136 CH et 170 CH)	-	○	○	○
Traction avant	✓	✓	✓	✓
4 roues motrices (170CH automatique uniquement)	-	○	○	○
Masse en ordre de marche (kg)	2570	2570	2620	2620
Poids total autorisé en charge (ptac) (kg) **	3125-3175**	3125-3175**	3125-3175**	3125-3300**
Masse tractable maximale (kg)	2400	2400	2400	2400
Réservoir de carburant (L)	70	70	70	70
Capacité du réservoir d'eau (L)	50	50	50	50
Places carte grise	5	5	7	5/○ 6
Banquette 3 places convertible en lit (189 x 114 cm)	✓	✓	✓	-
Banquette 2 places convertible en lit (189 x 86 cm) + siège individuel amovible	-	-	-	✓
Siège individuel amovible (augmentation à 6 places)	-	-	-	○
Lit pop-up avec moustiquaires	✓	✓	✓	✓
Pneus de série	215/60 R17C	215/60 R17C	215/60 R17C	215/60 R17C

## ÉQUIPEMENT CHÂSSIS

Verrouillage centralisé	✓	✓	✓	✓
Deuxième clé avec commande à distance	✓	✓	✓	✓
2 Portes coulissantes	-	-	-	✓
Vitres arrière teintées	✓	✓	✓	✓
Pare-chocs avant et arrière, poignées de porte et rétroviseurs couleur carrosserie	✓	✓	✓	✓
Radio sync avec écran tactile 13", 5 haut-parleurs	✓	✓	✓	✓
Android auto et Apple CarPlay	✓	✓	✓	✓
Volant en cuir avec commandes radio	✓	✓	✓	✓
Climatisation automatique	✓	✓	✓	✓
Sièges avant chauffants et pivotants	✓	✓	✓	✓
Fenêtres rabattables sur rang 2	✓	✓	✓	✓
Vitres fixes sur rang 3	✓	✓	✓	✓
2 Fenêtres avec moustiquaires	-	✓	✓	✓
Stores occultants plissés fenêtres arrière	-	✓	✓	✓
Rétroviseurs extérieurs électriques, dégivrants et rabattables électriquement	✓	✓	✓	✓
Feux de jour à LED	✓	✓	✓	✓
Phares antibrouillard avant	-	-	-	✓
Phares à LED DSS fixes	✓	✓	✓	✓
Feux de croisement / feux de route automatiques	✓	✓	✓	✓
Capteur de pluie et de Luminosité	✓	✓	✓	✓
Jantes en alliage 17"	✓	✓	✓	✓
Jantes en alliage 19"	-	○	○	○
Hayon arrière avec essuie-glace	✓	✓	✓	✓
Pare-brise thermique avant et arrière	✓	✓	✓	✓

## SÉCURITÉ

	P\10	P\10 <sup>+</sup>	P\12 <sup>+</sup>	P\54 <sup>+</sup>
Contrôle de pression des pneus	✓	✓	✓	✓
Kit de réparation des pneus	✓	✓	✓	✓
Caméra de recul	✓	✓	✓	✓
Régulateur et limiteur de vitesse	✓	✓	✓	✓
Aide au stationnement avant et arrière	✓	✓	✓	✓
Alerte de franchissement involontaire de ligne	✓	✓	✓	✓
Reconnaissance des panneaux de signalisation	✓	✓	✓	✓
Alerte de mauvaise direction	✓	✓	✓	✓
Frein de stationnement électrique	✓	✓	✓	✓
Système de prévention des collisions	✓	✓	✓	✓
Système FordPass Connect	✓	✓	✓	✓

## CARACTÉRISTIQUES CELLULE

Toit pop up relevable en fibre de verre renforcée	✓	✓	✓	✓
Isolants baies cabine	✓	✓	✓	✓
Éclairage zone hayon arrière	✓	✓	✓	✓
Table intérieure/extérieure	✓	✓	✓	✓
2 Chaises de camping + 1 table intégrées dans le hayon	-	○	○	○
Plaque de cuisson à gaz intégrée (2 feux)	✓	✓	✓	✓
Évier intégré	✓	✓	✓	✓
Réfrigérateur avec freezer et ouverture avant (42L)	✓	✓	✓	✓
Douchette extérieure	-	✓	✓	✓
Placard latéral arrière	-	-	-	○
Nombreux espaces de rangement	✓	✓	✓	-
Tiroir sous la banquette	-	✓	✓	✓
Prises 12V	1	1	1	1
Prises 230V	2	2	2	1
Prises USB	4	4	4	3

✓ DE SÉRIE ○ EN OPTION

\*Les mesures dépendent de la combinaison des pneus et du toit

\*\*Selon la configuration du moteur et de la transmission



Scannez-moi  
et configurez votre  
futur van Panama.

Masse en ordre de marche : la masse en ordre de marche comprend le poids du chauffeur (75 kg) ainsi que 10 L d'eau propre, 90 % de carburant. Les masses en ordre de marche indiquées tiennent compte uniquement de l'équipement de série à la sortie d'usine. Une différence de +/- 5% sur la masse en ordre de marche est tolérée par la réglementation européenne. Le constructeur se réserve le droit de la modifier. Certains accessoires lourds, tels que des stores de grandes dimensions ou des groupes électrogènes peuvent vous être proposés sur le marché. La masse de ces accessoires viendra en déduction de la charge utile et pourra éventuellement amener à réduire le nombre réel de passagers présents dans le véhicule en roulant. Il conviendra donc de s'assurer que les charges maximales sur les essieux et la masse de charge techniquement admissible ne sont pas dépassées lors du chargement complet du véhicule. La capacité du réservoir d'eau propre homologuée pour la route est de 10 L et doit être en conformité avec la réglementation sur la masse de charge techniquement admissible. Il appartient à l'utilisateur d'adapter le chargement et le nombre de personnes embarquées en fonction de la charge utile du véhicule. Pour cela, la capacité du réservoir d'eau propre en roulant peut être régulée par l'utilisateur afin d'éviter une réduction du nombre de places route.

## PANAMA URBAN

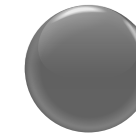
	U\10	U\11
<b>COULEUR UNIE</b>		
Blanc Glacier	✓	✓
<b>COULEUR MÉTALLISÉE</b>		
Gris Artense	○	○
Gris Platinium	○	○
Noir Perla Nera	○	○



BLANC GLACIER



GRIS ARTENSE



GRIS PLATINIUM



NOIR PERLA NERA

## PANAMA PEAK

	P\10	P\10 <sup>+</sup>	P\12 <sup>+</sup>	P\54 <sup>+</sup>
<b>COULEUR UNIE</b>				
Blanc Glacier	✓	✓	✓	✓
Gris Matter	-	○	○	○
<b>COULEUR MÉTALLISÉE</b>				
Gris Lunaire	-	○	○	○
Gris Magnetic	-	○	○	○
Rouge Artisan	-	○	○	○



BLANC GLACIER



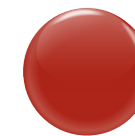
GRIS MATTER



GRIS LUNAIRE



GRIS MAGNETIC



ROUGE ARTISAN

Les photographies de nos véhicules dans des espaces naturels et urbains ont été prises dans des environnements contrôlés et par des professionnels. PANAMA vous invite à toujours respecter les règles de sécurité routière et l'environnement. Certains modèles photographiés dans ce catalogue peuvent être présentés avec des équipements prévus en option. Les caractéristiques techniques des modèles photographiés peuvent varier d'un pays à l'autre. Malgré le soin apporté à la réalisation de ce catalogue, celui-ci ne peut constituer un document contractuel. Panama se réserve le droit d'apporter sans préavis toutes modifications à ses modèles. Panama ne peut être tenu pour responsable des modifications pouvant être apportées par ses fournisseurs, ni des erreurs typographiques survenues lors de l'édition des documents. Toute reproduction de texte ou de document, même partielle, est interdite. Ne pas jeter sur la voie publique. • Toutes les caractéristiques techniques (textes et photos) valables au moment de l'impression (août 2023) sont données par Panama à titre indicatif. Elles peuvent être sujettes à des modifications, dues souvent à des progrès techniques. Document non contractuel. • Votre distributeur se tient à votre disposition afin de vous informer et fournir tous compléments d'informations. Les véhicules ont été homologués suivant la directive 2007/46 et sont conformes à la réglementation en vigueur • Europe. Vous trouverez toutes les informations mises à jour sur notre site [www.panama-van.fr](http://www.panama-van.fr). En cas de version multilingue, c'est la langue espagnole qui fait foi.

## options PANAMA URBAN

	U\10	U\11
• <b>Pack safety</b> : alerte de franchissement involontaire de ligne, contrôle automatique des feux de croisement et de route, régulateur de vitesse actif, système de prévention des collisions, système de surveillance d'angle mort, aide au stationnement avant.	<input type="radio"/>	<input type="radio"/>
• <b>Pack confort</b> : phares halogènes (mise à niveau automatique), accès et démarrage sans clé, Grip Control ASR	<input type="radio"/>	<input type="radio"/>
• <b>Crochet d'attelage</b> (démontable sans outils)	<input type="radio"/>	<input type="radio"/>
• <b>Camper kit</b> : évier en inox intégré, plaque de cuisson à induction additionnelle, réfrigérateur portable à compresseur 24L, réservoir d'eau propre 16L avec pompe submersible, réservoir d'eau usée 19L, douchette extérieure, nombreux espaces de rangement, matelas pour lit banquette (poids 100 kg)	<input type="radio"/>	-
• <b>Pack electric</b> : panneau solaire 100W, batterie 70A, chargeur de batterie 230V, booster 12V DC/DC (poids 30kg)	<input type="radio"/>	<input type="radio"/>
• <b>Pack liberty</b> : chauffage webasto AT2000 avec télécommande multi-contrôle + pack electric	<input type="radio"/>	<input type="radio"/>
• <b>Pack freedom</b> : pack liberty + camper kit	<input type="radio"/>	-
• <b>Matelas supplémentaire pour lit banquette*</b> (poids 7kg)	<input type="radio"/>	-
• <b>Porte-vélos</b> (2 vélos) (poids 12kg)	<input type="radio"/>	<input type="radio"/>
• <b>Store **</b> (poids 20kg)	<input type="radio"/>	<input type="radio"/>

## Options en images...



PHARES HALOGÈNES (URBAN)



PORTE-VÉLOS (URBAN)



4 ROUES MOTRICES (AWD) (PEAK)



JANTES EN ALLIAGE DE 19" (PEAK)

## options PANAMA PEAK

	P\10	P\10+	P\12+	P\54+
• <b>Pack living</b> : (chauffage webasto (2000W) avec télécommande multi-contrôle, inverseur 12V vers 230V (600W), wc portable)	<input type="radio"/>	<input type="radio"/>	<input type="radio"/>	<input type="radio"/>
• <b>Pack d'aide à la conduite avec navigateur</b> (régulateur de vitesse adaptatif, navigateur, système BLIS avec alerte de circulation transversale, assistance au freinage en marche arrière, cote de sécurité 4*euro-NCAP)	-	<input type="radio"/>	<input type="radio"/>	<input type="radio"/>
• <b>Crochet d'attelage</b>	-	<input type="radio"/>	<input type="radio"/>	<input type="radio"/>
• <b>Pneumatiques toutes saisons</b>	-	<input type="radio"/>	<input type="radio"/>	<input type="radio"/>
• <b>Panneau solaire 100W</b>	-	<input type="radio"/>	<input type="radio"/>	<input type="radio"/>
• <b>Matelas supplémentaire pour lit banquette</b>	-	<input type="radio"/>	<input type="radio"/>	<input type="radio"/>
• <b>Porte-vélos**</b> (2 vélos)	-	<input type="radio"/>	<input type="radio"/>	<input type="radio"/>
• <b>Store 2,3m **</b>	-	<input type="radio"/>	<input type="radio"/>	<input type="radio"/>

\*Non compatible avec le « Camper Kit » en option

\*\*Disponible au 1er trimestre 2024



Suivez-nous sur instagram  
@PANAMA.VAN

Configurez votre Panama sur  
[WWW.PANAMA-VAN.FR](http://WWW.PANAMA-VAN.FR)

MEDITERRANEO VDL S.L.  
Ctra N-340, Km 1040  
12598 PEÑISCOLA  
[hello@panama-van.com](mailto:hello@panama-van.com)

 **PANAMA**  
24 \ 7 \ 365